

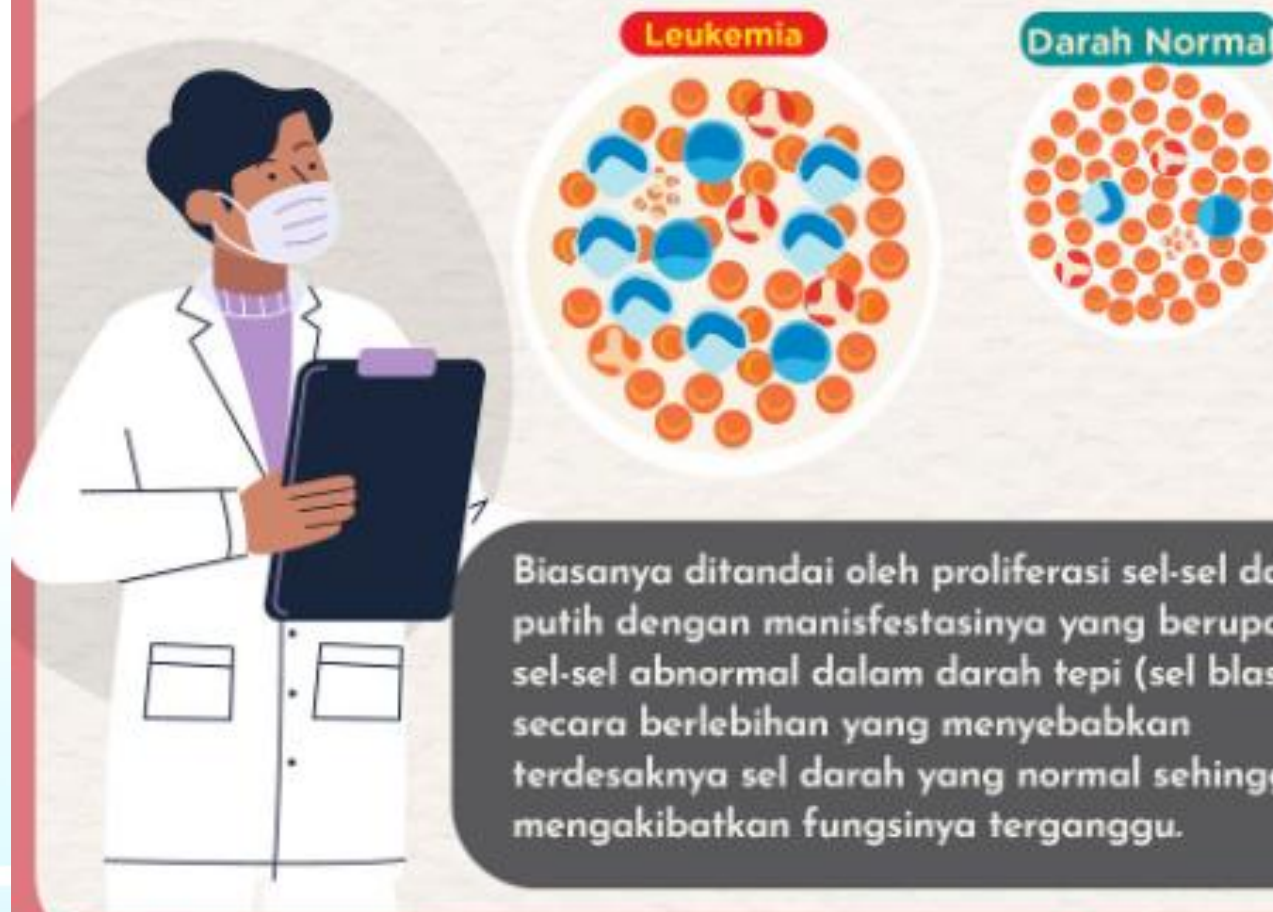
# LEUKEMIA – KANKER DARAH

PT EOS CONSULTANTS



# Leukemia (Kanker Darah)

Leukemia merupakan penyakit keganasan sel darah yang berasal dari sumsum tulang.



Biasanya ditandai oleh proliferasi sel-sel darah putih dengan manifestasinya yang berupa sel-sel abnormal dalam darah tepi (sel blast) secara berlebihan yang menyebabkan terdesaknya sel darah yang normal sehingga mengakibatkan fungsinya terganggu.





KEMENKES RI



# Penyebab Leukemia

Adalah kombinasi antara faktor genetik dan lingkungan

Sampai sekarang peneliti masih mencari tentang apa yang menjadi penyebab leukemia ini.  
Diduga bahwa kombinasi antara faktor genetik dan lingkungan berperan penting dalam munculnya leukemia ini.



Speed & Service



[www.p2ptm.kemkes.go.id](http://www.p2ptm.kemkes.go.id)



@p2ptmkemenkesRI



@p2ptmkemenkesRI



@p2ptmkemenkesRI



# Leukemia

disebabkan oleh mutasi DNA  
yang terjadi pada sel.

Mutasi DNA ini yang menyebabkan sel-sel yang muncul banyak dan menyebabkan gejala



Abnormalitas ini menyebabkan sel menjadi sangat cepat membelah dan menyebabkan timbulnya leukemia. Sel darah putih ini akan menyebabkan gejala-gejala yang dialami oleh pasien

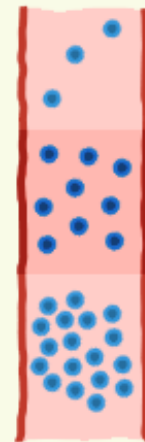




KEMENKES RI



Secara umum,  
leukemia dibagi menjadi  
**Leukemia**  
akut dan kronis



**LEUCOPIA**

Reduction of the number of leukocytes in the blood

$< 4.0 \times 10^9 / L$

**NORMAL BLOOD**

**LEUCOCYTOSIS**

Condition characterized by an elevated number of white cells in the blood

$> 9.0 \times 10^9 / L$



Leukemia akut adalah kelainan dimana ada peningkatan sel darah yang immatur sedangkan pada leukemia kronis ada beberapa sel yang diproduksi terlalu sedikit



Speed & Service



# Gejala & Tanda Leukemia



- Pucat, lemah, anak rewel, nafsu makan menurun
- Kejang sampai penurunan kesadaran
- Pembesaran testis dengan konsistensi keras
- Nyeri tulang pada Anak\*



- Perdarahan kulit (petekie, hematoma) dan atau perdarahan spontan (epitaksis, perdarahan gusi)
- Pembesaran hati, limpa, dan kelenjar getah bening
- Demam tanpa sebab yang jelas

\*Waspada terhadap Anak yang diketahui sudah dapat berdiri dan berjalan, namun tiba-tiba maunya di gendong saja (tidak mau berdiri dan jalan lagi)\*



## Ada beberapa hal yang meningkatkan risiko mengalami **Leukemia**



Riwayat  
kanker  
sebelumnya



Paparan  
pada  
zat kimia



Penyakit  
Genetik



Merokok



Riwayat keluarga  
terkena Leukemia



# SUMBER

## P2PTM KEMENKES RI:

1. <https://www.instagram.com/p/CpZDBusPvaa/>
2. <https://www.facebook.com/p2ptmkemenkesRI/photos/a.1234571326689167/1229641557182144>
3. <https://www.facebook.com/p2ptmkemenkesRI/photos/a.1234571326689167/1229641880515445>
4. <https://www.facebook.com/p2ptmkemenkesRI/photos/a.1234571326689167/1229642127182087>
5. <https://www.instagram.com/p/CpZefkMvVtT/>
6. <https://www.instagram.com/p/CpZsOUKvRIQ/>

