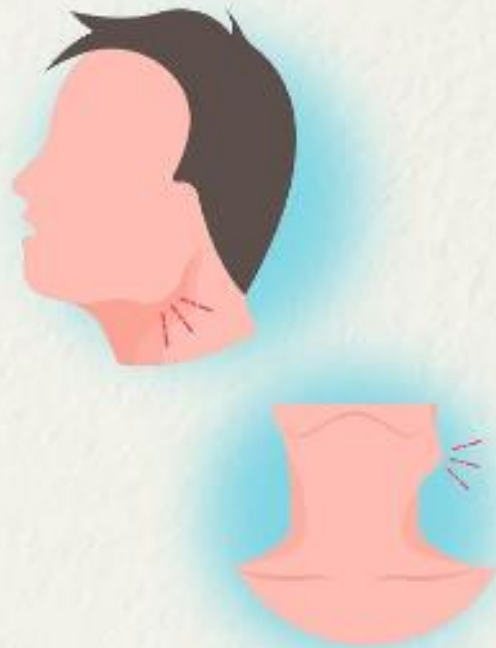


# LIMFOMA

## PT EOS CONSULTANTS



# LIMFOMA



Limfoma (kanker kelenjar getah bening) adalah kanker yang disebabkan oleh sel darah putih yang berubah menjadi ganas.

Sel darah putih tersebut memperbanyak diri dengan tidak terkendali pada kelenjar getah bening atau di organ-organ pembentuk sel darah putih.

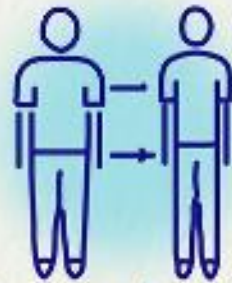
Limfoma dapat dibagi menjadi 2 kategori yaitu:

limfoma non hodgkin (LNH)

limfoma hodgkin (LH)



## GEJALA LIMFOMA NON HODKIN



Penurunan berat badan  
>10% dalam 6 bulan



Demam 38°C  
selama >1 minggu  
tanpa sebab yang  
jelas



Berkeringat banyak  
pada malam hari



Mudah lelah



Penurunan  
nafsu makan



Pembesaran pada  
kelenjar getah  
bening (KGB)/  
adanya benjolan  
yang tidak nyeri  
di leher, ketiak  
atau pangkal  
paha (terutama  
bila berukuran  
di atas 2 cm)



# FAKTOR RISIKO LIMFOMA

Limfoma terjadi karena adanya perubahan atau mutasi pada DNA sel-sel limfosit sehingga pertumbuhannya menjadi tidak terkendali. Penyebab di balik mutasi tersebut belum diketahui secara pasti. Faktor-faktor risiko tersebut meliputi:



## Usia

Sebagian besar LH terjadi pada orang yang berusia 15-30 tahun dan usia di atas 55 tahun. Sedangkan risiko LNH akan meningkat seiring dengan meningkatnya usia, jadi orang yang berusia lanjut memiliki risiko lebih tinggi.



## Pernah tertular Virus Epstein-Barr atau EBV

Virus tersebut menyebabkan demam kelenjar. Orang yang pernah mengalami demam kelenjar memiliki risiko lebih tinggi mengalami LH.



## Jenis Kelamin

Pria memiliki risiko lebih tinggi terkena Limfoma dibandingkan wanita.



## Faktor Keturunan

Risiko untuk terkena Limfoma akan meningkat pada orang yang memiliki anggota keluarga inti yang menderita jenis kanker yang sama.



## Sistem Kekebalan Tubuh yang Lemah

Orang yang memiliki kekebalan tubuh yang lemah memiliki faktor risiko lebih tinggi untuk terkena Limfoma.



## Paparan Kimia Beracun

Orang yang terpapar bahan kimia beracun seperti pestisida, herbisida dan pewarna rambut memiliki risiko lebih tinggi terkena Limfoma.



## Mengalami obesitas

Faktor kelebihan berat badan lebih berpengaruh pada wanita dibandingkan pada pria, dalam meningkatkan risiko limfoma.

\*) 1. Limfoma Hodgkin (LH)  
2. Limfoma Non Hodgkin (LNH)



# SUMBER ....

## P2PTM KEMENKES RI:

1. <https://www.instagram.com/p/CuV1wuNB1A5/>
2. <https://www.instagram.com/p/CuWMRMRv5CI/>
3. <https://www.instagram.com/p/CuWaATYhfOa/>

