

PENYAKIT PARU INTERSTITIAL (ILD)

PT EOS CONSULTANTS

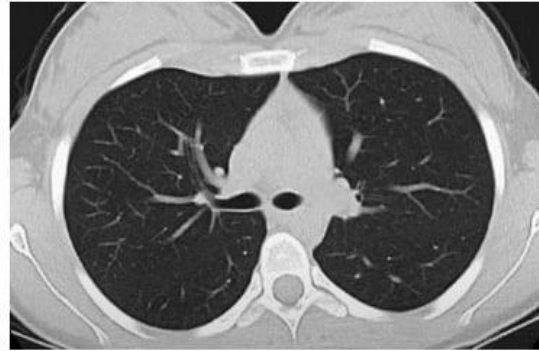


Apa Itu Penyakit Paru Interstitial (ILD)?

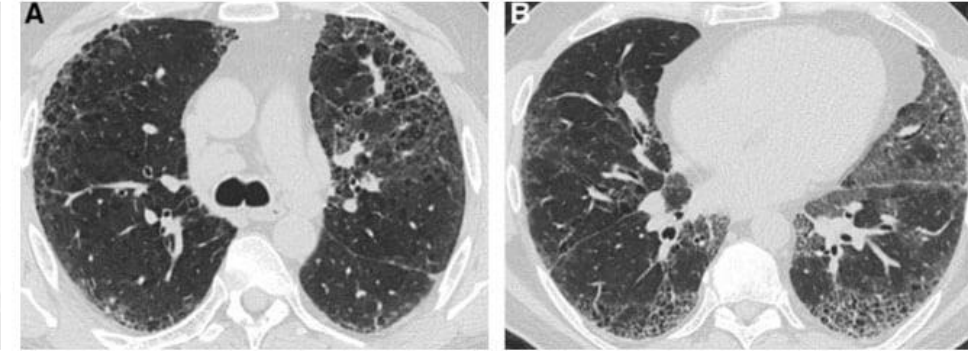
Penyakit paru interstitial atau dalam bahasa Inggris ILD adalah istilah umum untuk lebih dari 200 penyakit paru yang menyebabkan peradangan dan jaringan parut atau fibrosis paru. Paru-paru terdiri dari bronkus, bronkiolus, dan alveoli. Ketika udara dihirup, udara akan bergerak ke tenggorokan atau trakea ke dalam bronkus, kemudian bronkiolus, dan akhirnya alveoli. Alveoli adalah tempat pertukaran gas terjadi dengan darah – tempat oksigen disuplai, dan karbon dioksida dikeluarkan.

Penyakit paru interstitial, yang juga dikenal sebagai penyakit paru parenkim difus (DPLD), terjadi ketika peradangan dan jaringan parut merusak jaringan interstitial antara alveoli dan pembuluh darah.

Ketika ini terjadi, akan mempersulit pertukaran udara, mengakibatkan infeksi paru-paru atau gagal napas.



Normal CT scan of the chest



CT scans showing Interstitial Lung Disease



Jenis Penyakit Paru Interstitial

- **Fibrosis paru idiopatik:** jenis ILD yang paling umum tetapi penyebabnya tidak diketahui.
- **Pneumonia interstisial:** dapat disebabkan oleh infeksi jamur, bakteri, atau virus tetapi penyebab utamanya adalah bakteri *Mycoplasma pneumoniae*.
- **Asbestosis:** radang dan jaringan parut pada paru-paru akibat menghirup serat asbes.
- **Bronchiolitis obliterans:** menyebabkan sumbatan pada bronkiolus.
- **Sarkoidosis:** jenis penyakit yang menyebabkan gumpalan sel radang terbentuk di beberapa organ seperti paru-paru dan kelenjar getah bening.
- **Pneumonitis hipersensitivitas:** radang alveoli akibat menghirup zat alergi jangka panjang seperti debu atau jamur.
- **Pneumonitis interstisial nonspesifik:** menyerang orang dengan kelainan autoimun seperti skleroderma dan artritis reumatoid.

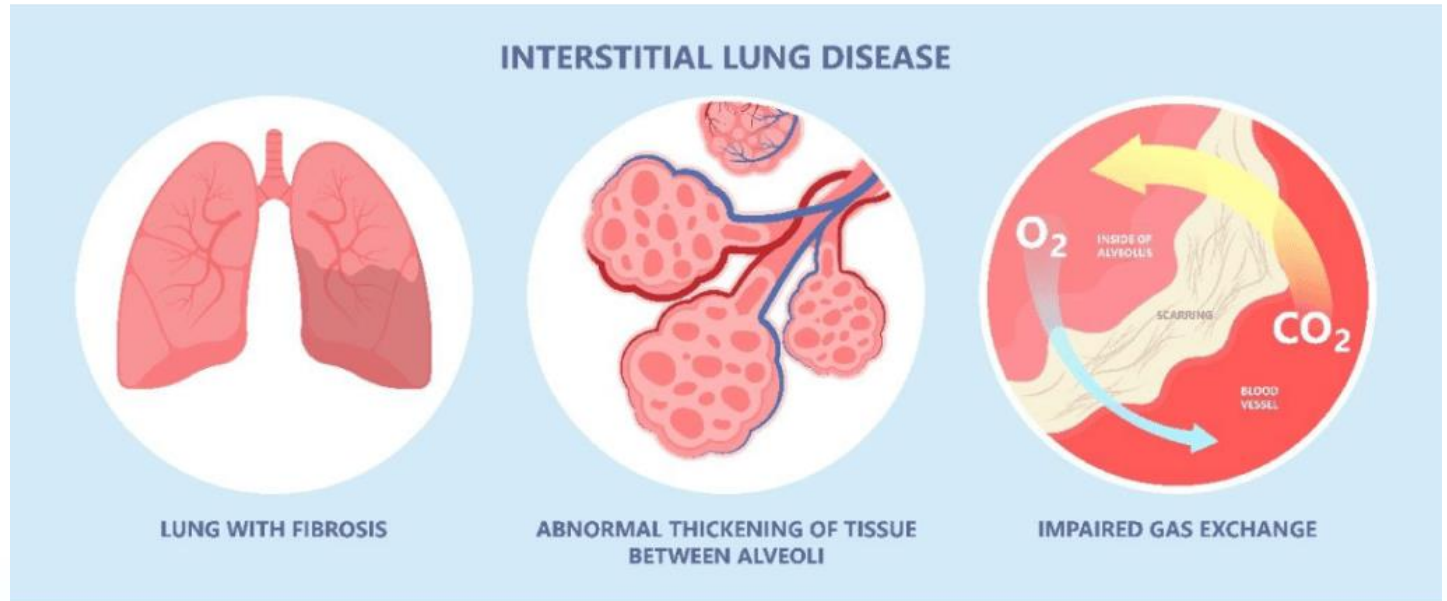


Apa penyebab penyakit paru interstitial?

Penyebab utama sebagian besar penyakit paru interstitial masih belum diketahui. Namun, konsensus umum menyimpulkan kondisi ini biasa disebabkan cedera atau peradangan pada paru-paru Anda, menyebabkan penyakit paru interstitial pada beberapa individu. Ketika cedera terjadi, paru-paru Anda seharusnya dapat menghasilkan jumlah penyembuhan yang tepat, tetapi pada orang dengan ILD, penyembuhan ini menjadi berlebihan sehingga menyebabkan jaringan parut atau fibrosis.

Beberapa penyebab penyakit paru-paru interstitial meliputi:

- Bahaya pekerjaan: asbes, debu biji-bijian, protein burung, debu batu bara, bedak, debu salika.
- Bahan infeksius: virus, bakteri, jamur.
- Obat-obatan: beberapa obat antiradang, beberapa antibiotik, obat jantung, dan obat kemoterapi.
- Penyakit autoimun: seperti lupus, scleroderma, rheumatoid arthritis



Apa Saja Gejala Penyakit Paru Interstitial?

Ketika jaringan interstitial antara alveoli dan pembuluh darah mengalami kerusakan, oksigen yang masuk ke bagian tubuh yang lain tidak lagi cukup dan karbon dioksida yang keluar dari tubuh juga tidak cukup. Kondisi tersebut dapat mengakibatkan gejala berikut:

- **Sesak napas:** juga dikenal sebagai dyspnoea atau sesak napas.
- **Batuk kering:** batuk tidak produktif.
- **Kelelahan atau kelesuan:** bila Anda tidak mendapatkan oksigen yang cukup, Anda akan merasa lelah.
- **Nyeri dada:** lebih terasa saat bernapas
- **Penurunan berat badan yang tidak disengaja:** karena kehilangan nafsu makan.



SUMBER...

INTERVENTIONAL PULMONOLOGY & LUNG CLINIC:

<https://iplungclinic.com/id/condition/penyakit-paru-interstitial-ild/>



INTERVENTIONAL
PULMONOLOGY & LUNG
CLINIC

